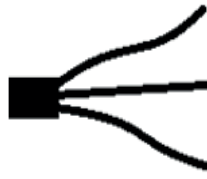


## SEP - SEV

PLC :

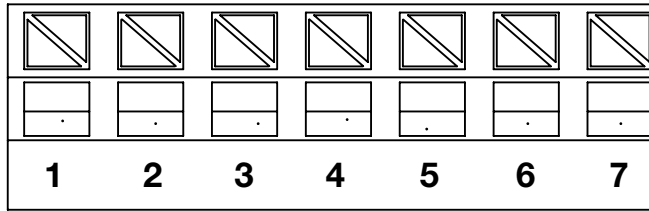


**X** : Kahverengi (Arka) / Brown (Side) / Marron (Lateral)

**Y** : Mavi (Ortak) / Blue (Middle) / Azul (En Medio)

**Z** : Sarı (Ön) / Yellow (Side) / Amarillo (Lateral)

PULSATÖR / PULSATOR / PULSADOR :



**1** : Bobin 1 / Coil 1 / Bobina 1

**2** : Bobin 1 / Coil 1 / Bobina 1

**3** : Kahverengi (Arka) / Brown (Side) / Marron (Lateral)

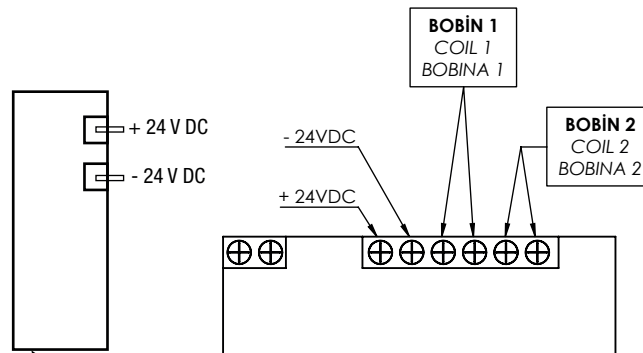
**4** : Mavi (Ortak) / Blue (Middle) / Azul (En Medio)

**5** : Sarı (Ön) / Yellow (Side) / Amarillo (Lateral)

**6** : Bobin 2 / Coil 2 / Bobina 2

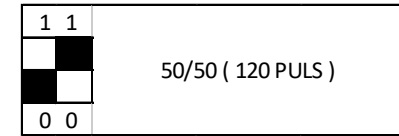
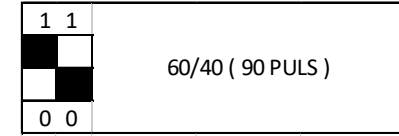
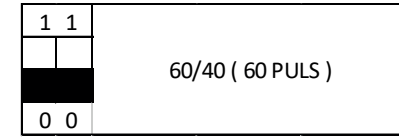
**7** : Bobin 2 / Coil 2 / Bobina 2

## SEP-B



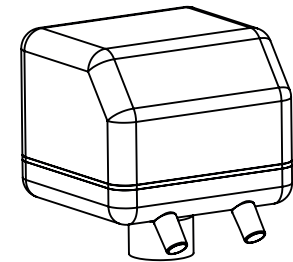
GÜÇ KAYNAĞI / POWER SUPPLY / FUENTE DE ALIMENTACIÓN

PULS ORANLARI / PULSE RATES / FRECUENCIAS DE PULSO :



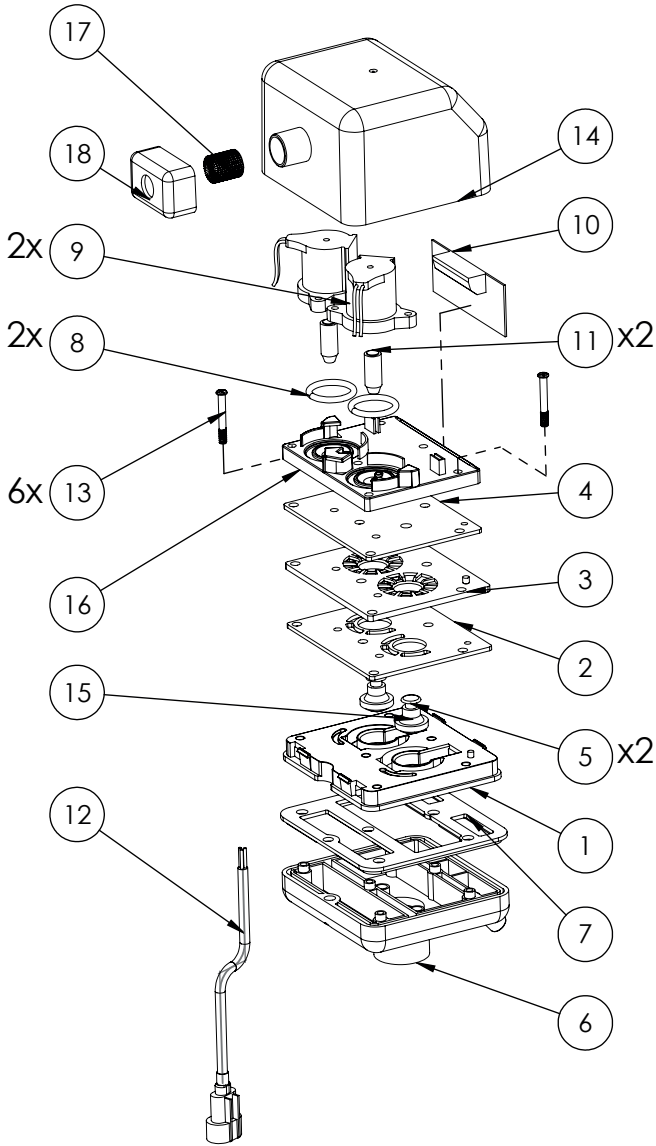
**SEZER**

**ELEKTRONİK PULSATÖR - VALF**  
ELECTRONIC PULSATOR - VALVE  
PULSADOR ELECTRÓNICO - VÁLVULA



CE

WWW.SEZERMAC.COM



**TR**

## TEKNİK VERİLER

MODEL	: SEP / SEV / SEP-B
TİP	: ELEKTRONİK
VOLTAJ	: 24 VOLT DC
PULSATÖR BAŞINA AKIM	: 420 mA
BOBİN BAŞINA AKIM	: 0.21 A
VAKUM HATTI BAĞLANTISI	: ½" DIŞI BAĞLANTI

## BAKIM

KULLANIMA BAŞLADIKTAN SONRA HER 6 AYDA BİR FİLTREYİ TEMİZLEYİNİZ. ŞEKİLDE BELİRTİLEN (No: 17) FİLTREYİ ÇIKARDIKTAN SONRA SIVI SABUN İLE TEMİZLEYİP, TEMİZ SU İLE DURULAYINIZ. FİLTRE KURUDUKTAN SONRA AYNI ŞEKİLDE FİLTREYİ GERİ TAKINIZ.

ÇALIŞMA ORTAMININ DAHA TOZLU OLDUĞU ÇİFTLİKLERDE 6 AYDA BİR YERİNE HER 2 AYDA BİR FİLTREYİ BELİRTİLDİĞİ ŞEKİLDE TEMİZLEYİNİZ.

FİLTREYİ YAĞ İLE TEMİZLEMİYİNİZ.

ORJİNAL FİLTRESİ DIŞINDA ÜRÜN KULLANMAYINIZ.

**PULSATÖRE SU TUTMAYINIZ.**

**EN**

## TECHNICAL DATA

MODEL	: SEP / SEV / SEP-B
TYPE	: ELECTRONIC
VOLTAGE	: 24 VOLT DC
CURRENT PER PULSATOR	: 420 mA
CURRENT PER COIL	: 0.21 A
VACUUM LINE CONNECTION	: ½" BSP FEMALE

## MAINTENANCE

CLEAN THE FILTER EVERY 6 MONTHS AFTER STARTING USE. AFTER REMOVING THE FILTER AS INDICATED IN THE FIGURE (NO: 17), CLEAN IT WITH LIQUID SOAP AND RINSE IT WITH CLEAN WATER. ONCE THE FILTER IS DRY, INSTALL THE FILTER BACK IN THE SAME WAY. IN FARMS WHERE THE WORKING ENVIRONMENT IS MORE DUSTY, CLEAN THE FILTER AS INDICATED EVERY 2 MONTHS INSTEAD OF EVERY 6 MONTHS. DO NOT CLEAN THE FILTER WITH OIL. DO NOT USE OTHER PRODUCTS THAN THE ORIGINAL FILTER.

**DO NOT HOLD WATER TO THE PULSATOR.**

**ES**

## INFORMACIÓN TÉCNICA

MODELO	: SEP / SEV / SEP-B
TIPO	: ELECTRÓNICO
VOLTAJE	: 24 VOLT DC
CORRIENTE POR PULSADOR	: 420 mA
CORRIENTE POR BOBINA	: 0.21 A
CONEXIÓN DELÍNEA DE VACÍO	: CONEXIÓN HEMBRA DE ½"

## MANTENIMIENTO

LIMPIE EL FILTRO CADA 6 MESES DESPUÉS DE COMENZAR SU USO. DESPUÉS DE RETIRAR EL FILTRO COMO SE INDICA EN LA FIGURA (NO: 17), LIMPIELO CON JABÓN LÍQUIDO Y ENJUAGUE CON AGUA LIMPIA. UNA VEZ QUE EL FILTRO ESTÉ SECO, INSTALE EL FILTRO DE NUEVO DE LA MISMA MANERA. EN GRANJAS DONDE EXISTA MUCHO POLVO EN EL ENTORNO DE TRABAJO, LIMPIE EL FILTRO COMO SE INDICA CADA 2 MESES EN LUGAR DE CADA 6 MESES. NO LIMPIE EL FILTRO CON ACEITE. NO UTILICE OTROS PRODUCTOS ADEMÁS DEL FILTRO ORIGINAL.

**NO AGREGAR AGUA AL PULSADOR.**